

gewaltfreier Widerstand verbindet

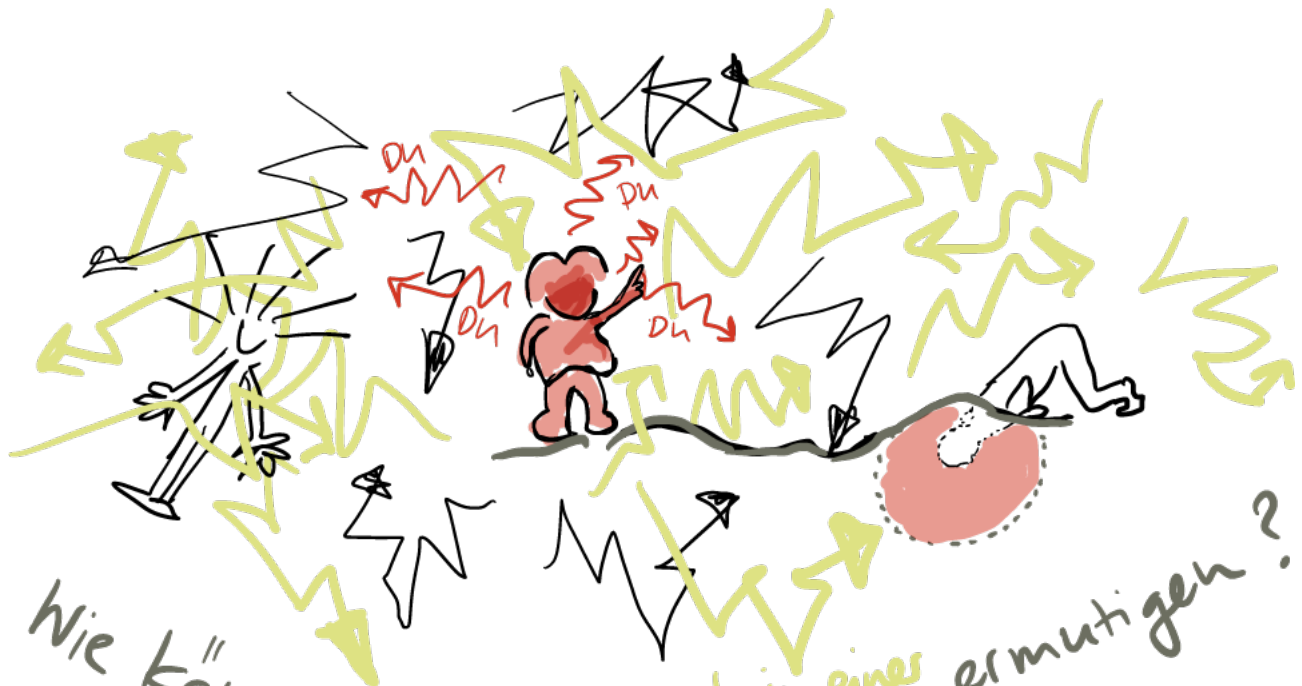
Wir brauchen  
Robuste Verbindungen



...da ist ein ständiges Rauschen im Hintergrund...



die  
Neue  
Autorität  
ist  
**alt**  
... und das ist  
gut so ...



Wie können wir uns auch in einer Polykrise ermutigen?

# Wo lernen wir **Krisen-/Komplexitäts-KOMPETENZ**?

ZYKLUS 1



ZYKLUS 2



ZYKLUS 3





SCHÖPFERISCHES  
ZUHÖREN

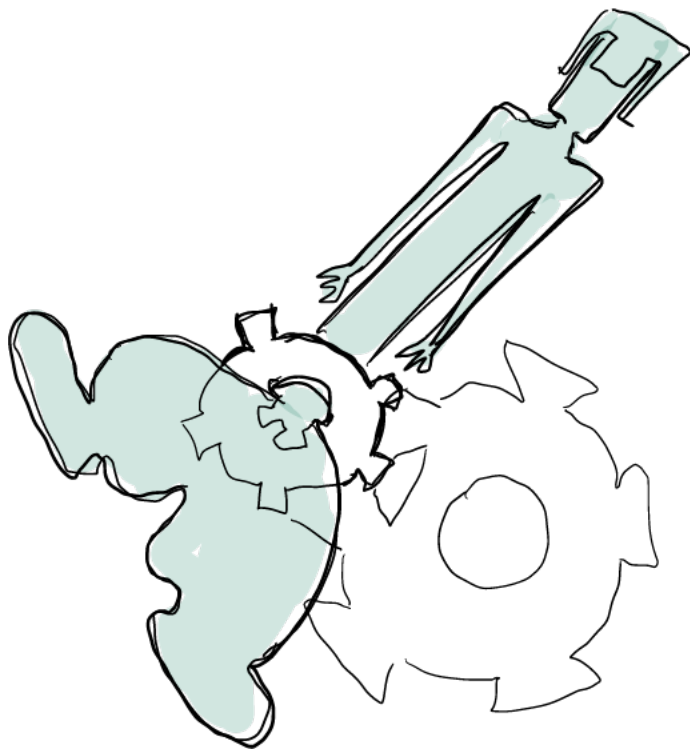




Wir kriegen das Ding nicht weg,  
aber wir können versuchen  
klug damit umzugehen

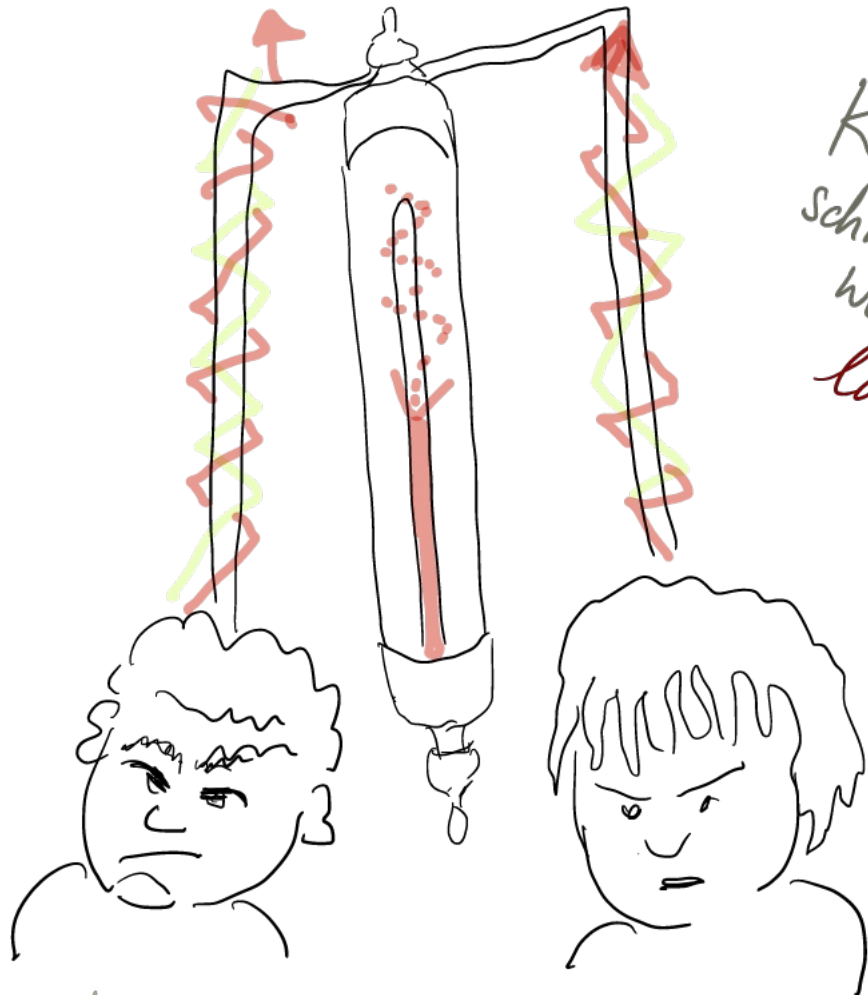






die  
Menschengrädungs-  
Maschine





Konflikte  
schmieden,  
wenn sie (wieder)  
lauwarm  
sind

mentali-  
sieren



an  
Anderen  
über

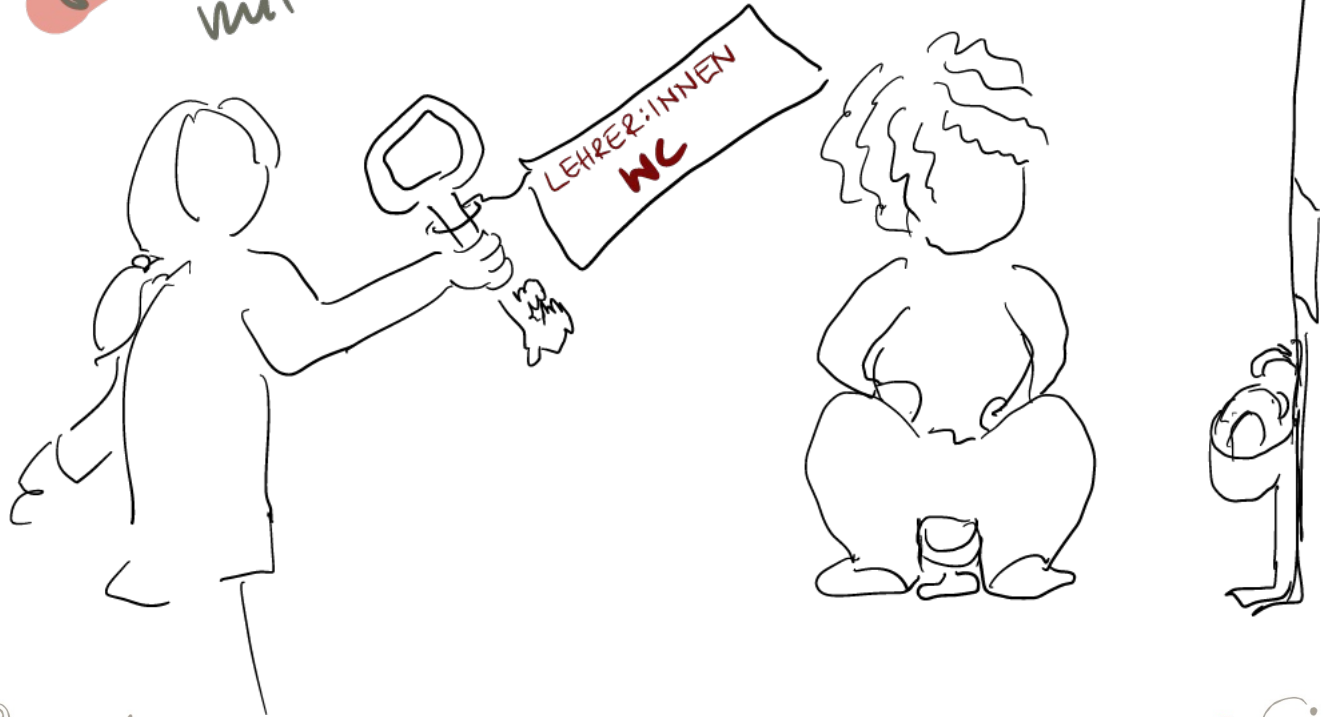




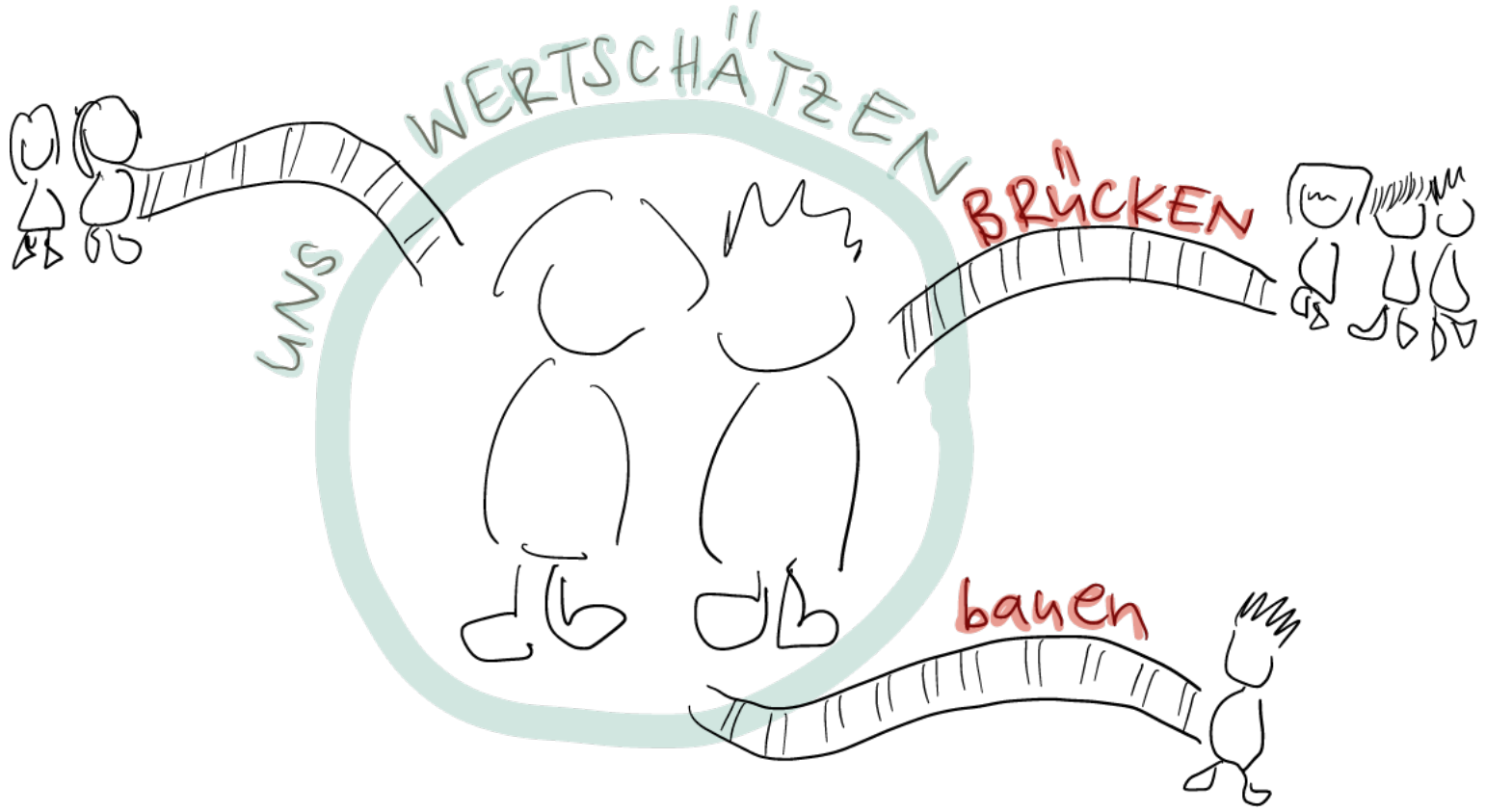
ankersfördernde  
Beziehungen

Anker sehen  
mit ZUHÖREN

Wir sind für die  
Gestaltung der Angewandten  
mit Eltern verantwortlich







WIE **un**arme  
ich einen  
Kaktus?



ICH AUCH!



es braucht  
eine positive  
Stimmung



Welche Fähigkeiten

musst du noch

lernen





Manchmal  
geht sprechen  
besser **in**  
**Bewegung**



Wer **muß**  
Wer **darf**  
Mutter sein  
& wer nicht?

Maamaa

...bedingungslose Verfügbarkeit der Mutterliebe...

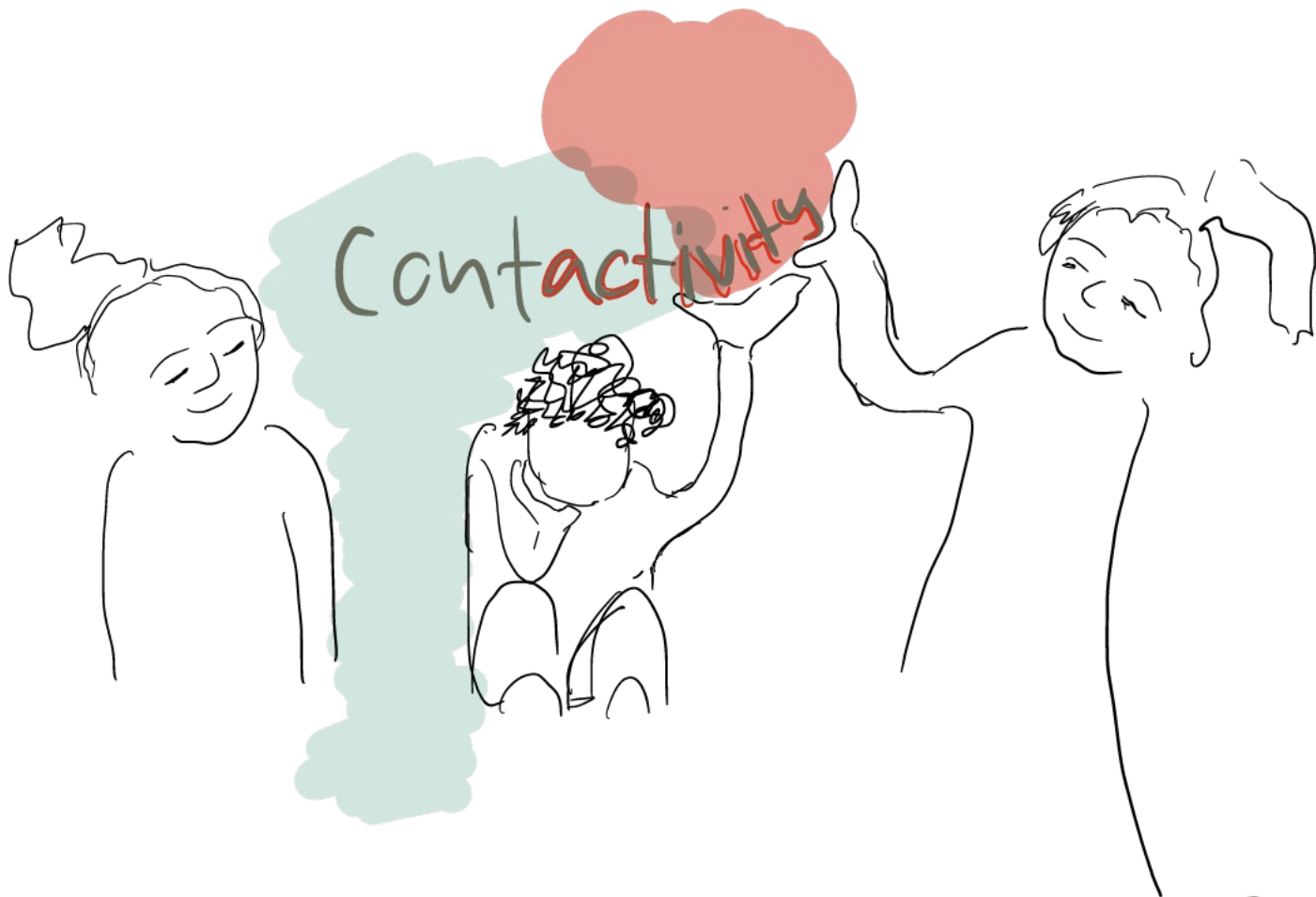


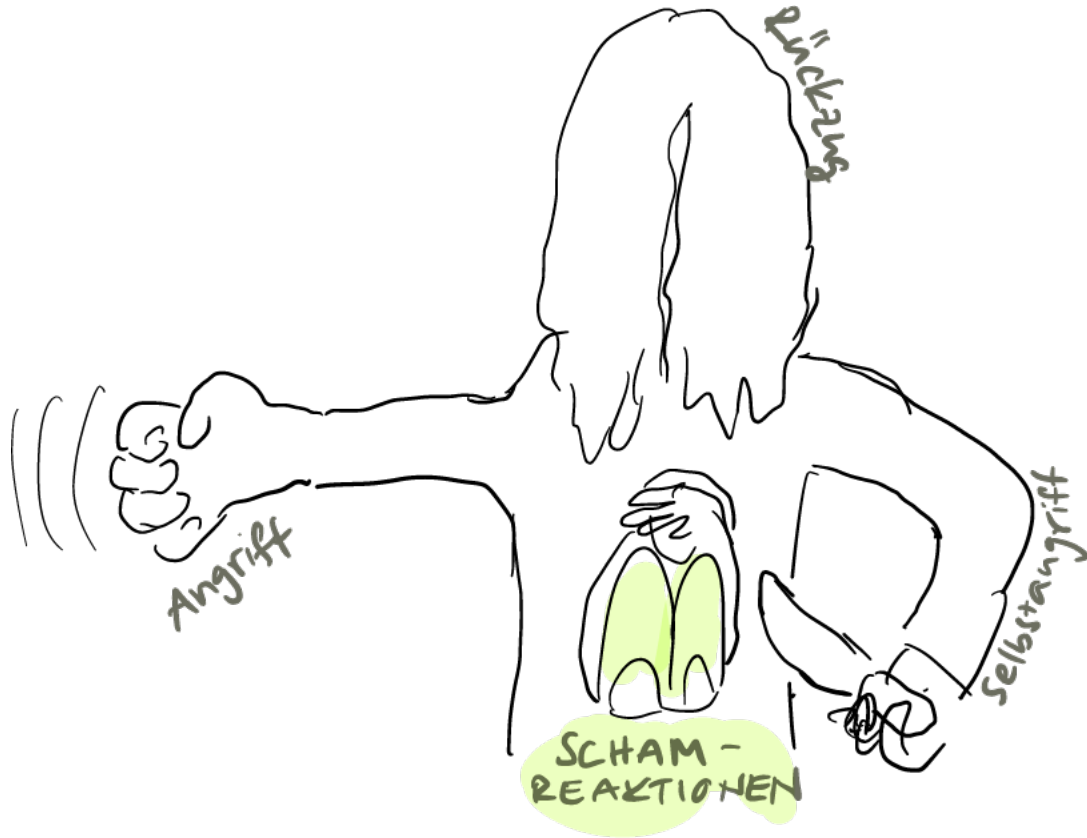


ELTERNBESCHÄMUNG

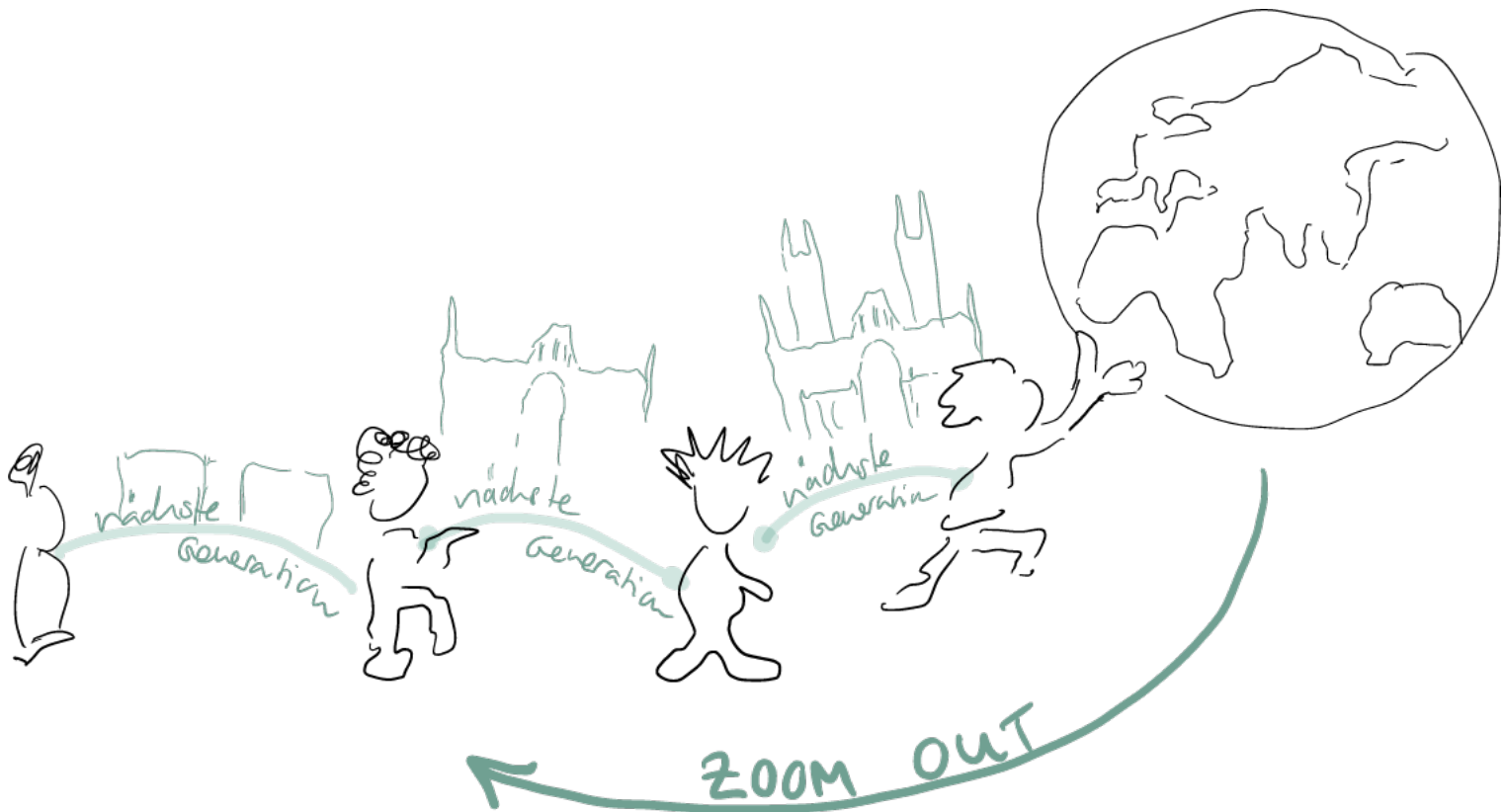
KINDZENTRIERUNG







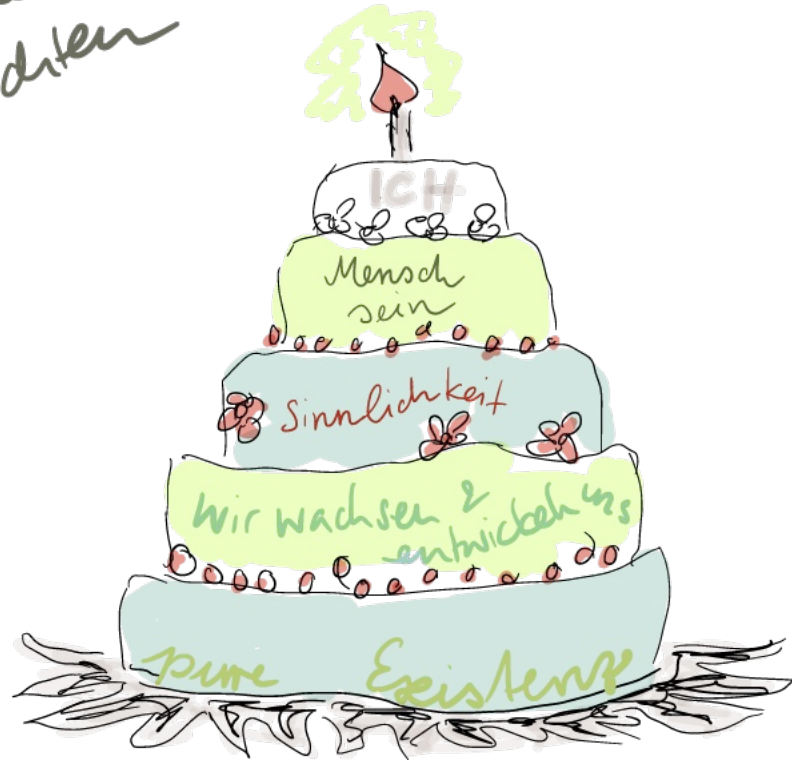




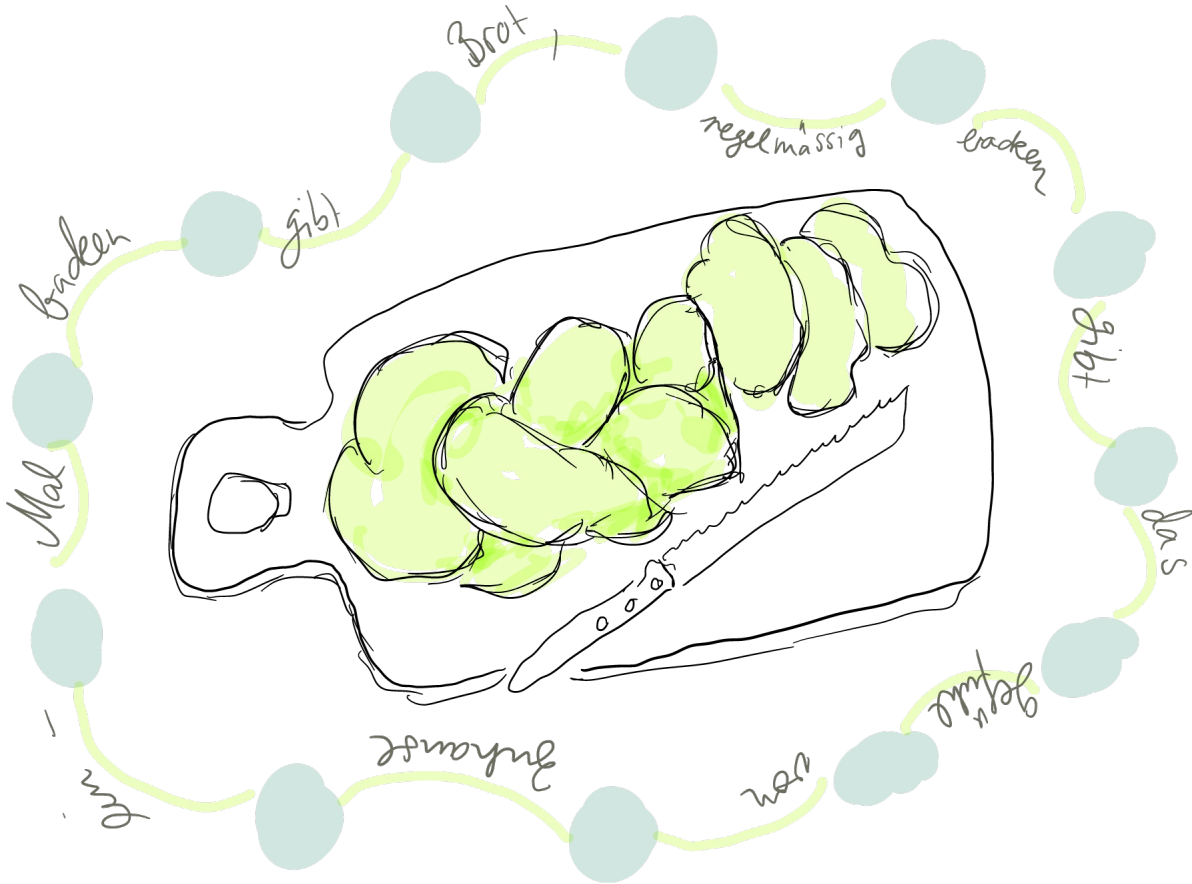


jeden Tag  
Erfahrungsräume  
schaffen, in denen  
alles gut ist.

Von welcher  
deiner Schichten  
isst du?







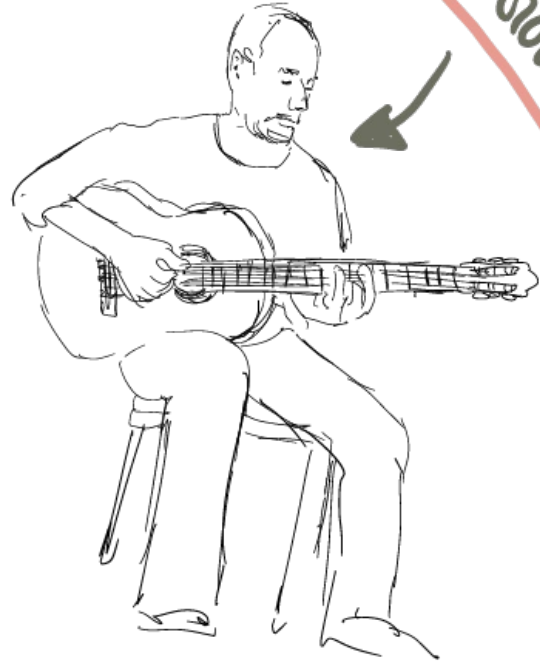
Cali Flores



margrit  
musik·bild·mensch



Fabio Gouvea





www.margritegger.ch  
kontakt@margritegger.ch  
Tel: +41 79 353 65 60

Als freischaffende Künstlerin begleite und skizziere ich für Sie Ihren Entwicklungsprozess, Ihre Entscheidungsfindung, Ihre Weiterbildung, Ihre Tagung, Ihren Teamtage.

Dazu bringe ich meine Erfahrung und mein Fachwissen mit aus den Bereichen Lernen, (Sonder-)pädagogik, Coaching und Interkulturalität – und, wenn gewünscht, meine Musik.

*Denn Bilder bringen die Dinge auf den Punkt, machen Schwerpunkte sichtbar, sprechen Emotionen an, machen fassbarer was nicht fassbar ist.*

